

GHI CHÚ:

Có thể sử dụng sứ đứng 24kV loại Linepost thay thế sứ đứng 24kV + chân sứ đứng để tăng chiều dài đường rò, giảm sự cố lưới điện.

BẢNG LIỆT KÊ VẬT TƯ

MỤC	NỘI DUNG	ĐƠN VỊ	SỐ LƯỢNG	GHI CHÚ
1	Đà sắt L75x75x6 dài 2m00	Đà	1	Tiêu chuẩn số : 0302
2	Thanh chống sắt dẹt 60x6 dài 720 mm	Thanh	2	Tiêu chuẩn số : 0302
3	Sứ đứng 24 KV	Cái	3	
4	Chân sứ đứng	Cái	2	Mạ Zn
5	Chân sứ đỉnh loại thẳng dài 870 mm	Cái	1	Mạ Zn
6	Sứ ống hạ thế và U clevis	Bộ	1	
7	Bù lông Ø 16x250	Cái	4	Mạ Zn
8	Bù lông Ø 16x35	Cái	2	Mạ Zn
9	Long đèn vuông 50x50 dày 2,5 mm Ø 18	Cái	8	Mạ Zn
10	Long đèn vuông 50x50 dày 2,5 mm Ø 18	Cái	4	Mạ Zn

CÔNG TY ĐIỆN LỰC LÂM ĐỒNG
ĐỘI QUẢN LÝ ĐIỆN LẠM ĐỒNG

Công trình : Sửa chữa lưới điện trung thế khu vực
Lam Giang năm 2026

NGÀY : 15/5/2025

TỈ LỆ : 1/25

ĐỘI TRƯỞNG PHAN VĂN TRẠI

TỔ KỸ THUẬT ĐOÀN VĂN TRUNG

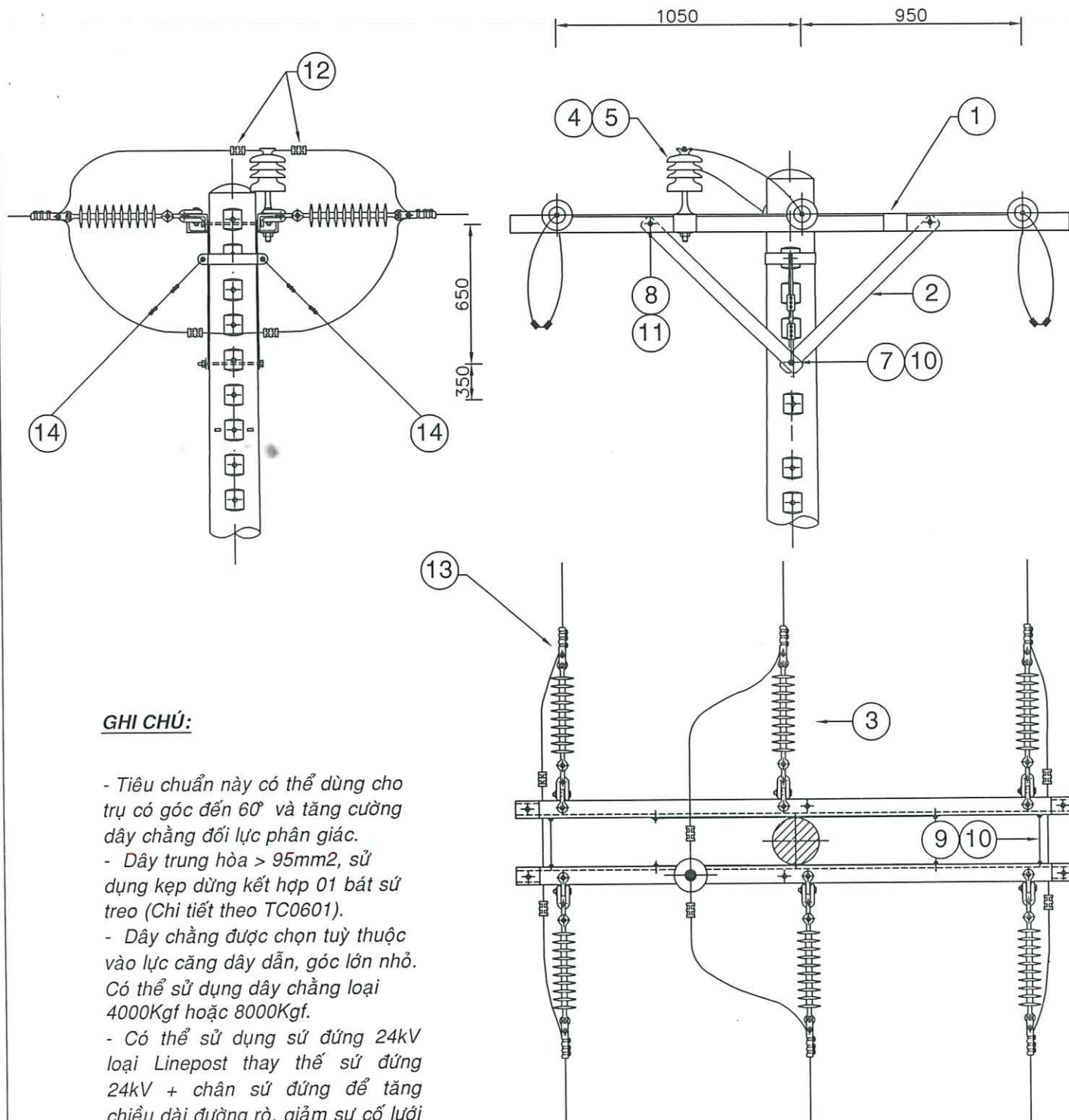
THIẾT LẬP ĐINH VĂN NHẬT MINH

TRỤ ĐỖ THẲNG ĐÀ 2,00 M
3 PHA BỐ TRÍ NẪM NGANG

SỐ TỜ : 1/1

SỐ TC : 0801

Kí hiệu :



GHI CHÚ:

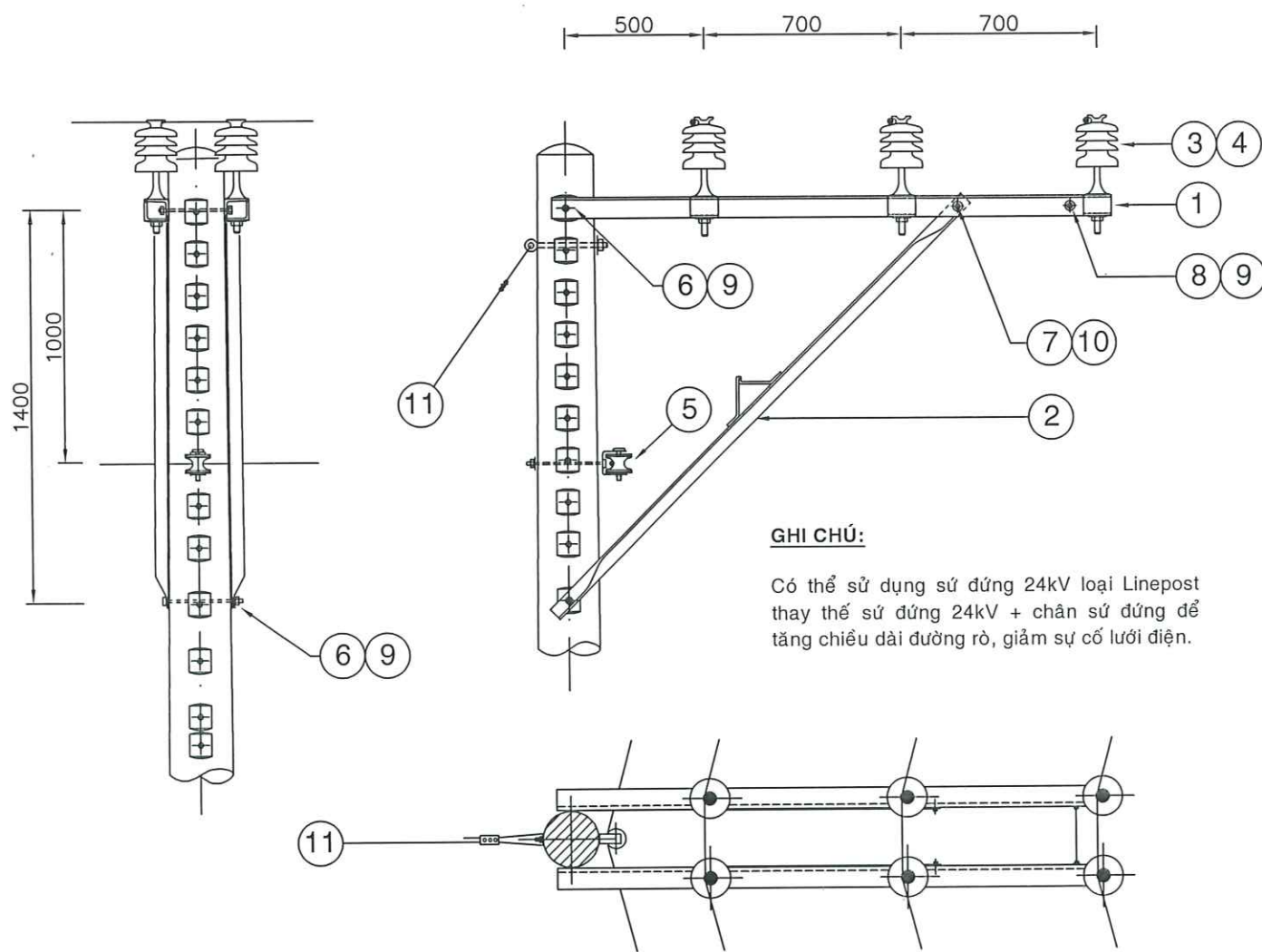
- Tiêu chuẩn này có thể dùng cho trụ có góc đến 60° và tăng cường dây chằng đối lực phân giác.
- Dây trung hòa > 95mm², sử dụng kẹp dùng kết hợp 01 bát sứ treo (Chi tiết theo TC0601).
- Dây chằng được chọn tùy thuộc vào lực căng dây dẫn, góc lớn nhỏ. Có thể sử dụng dây chằng loại 4000Kgf hoặc 8000Kgf.
- Có thể sử dụng sứ đứng 24kV loại Linepost thay thế sứ đứng 24kV + chân sứ đứng để tăng chiều dài đường rò, giảm sự cố lười điện.

CÔNG TY ĐIỆN LỰC LẠM ĐỒNG Công trình : Sửa chữa lưới điện trung thế khu vực
ĐỘI QUẢN LÝ ĐIỆN LANG BIANG Lang Biang năm 2026

ĐỘI TRƯỞNG	PHAN VĂN TRAI
TỔ KỸ THUẬT	ĐOÀN VĂN TRUNG
THIẾT LẬP	ĐINH VĂN NHẬT MINH

TRỤ DỪNG THẲNG ĐÀ 2,40 M
3 PHA BỐ TRÍ NẪM NGANG SỬ
DUNG SỬ POL YMER

NGÀY : 25/5/2025
TỈ LỆ : 15/25
SỐ TỜ : 1/2
SỐ TC : 0829
Kí hiệu :



BẢNG LIỆT KÊ VẬT TƯ

MỤC	NỘI DUNG	ĐƠN VỊ	SỐ LƯỢNG	GHI CHÚ
1	Đà sắt L75x75x6 dài 2 m	Đà	2	Tiêu chuẩn số : 0305
2	Thanh chống sắt L 60x60x6 dài 2,10 m	Thanh	2	Tiêu chuẩn số : 0305
3	Sứ đứng 24 KV	Cái	6	
4	Chân sứ đứng	Cái	6	Mạ Zn
5	Sứ ống hạ thế và U clevis	Bộ	1	
6	Bù lông Ø 16x250	Cái	3	Mạ Zn
7	Bù lông Ø 16x35	Cái	2	Mạ Zn
8	Bù lông ven ren 2 đầu Ø 16x250	Cái	1	Mạ Zn
9	Long đến vuông 50x50 dày 2,5 mm Ø 18	Cái	8	Mạ Zn
10	Long đến vuông 50x50 dày 2,5 mm Ø 18	Cái	4	Mạ Zn
11	Dây chống đối lực	Bộ	1	

CÔNG TY ĐIỆN LỰC LÂM ĐỒNG Công trình : Sửa chữa lưới điện trung thế khu vực
ĐỘI QUẢN LÝ ĐIỆN LANG BIANG Lang Biang năm 2026

NGÀY : 15/5/2025

TỈ LỆ : 1/25

ĐỘI TRƯỞNG PHAN VĂN TRAI

TỔ KỸ THUẬT ĐOÀN VĂN TRUNG

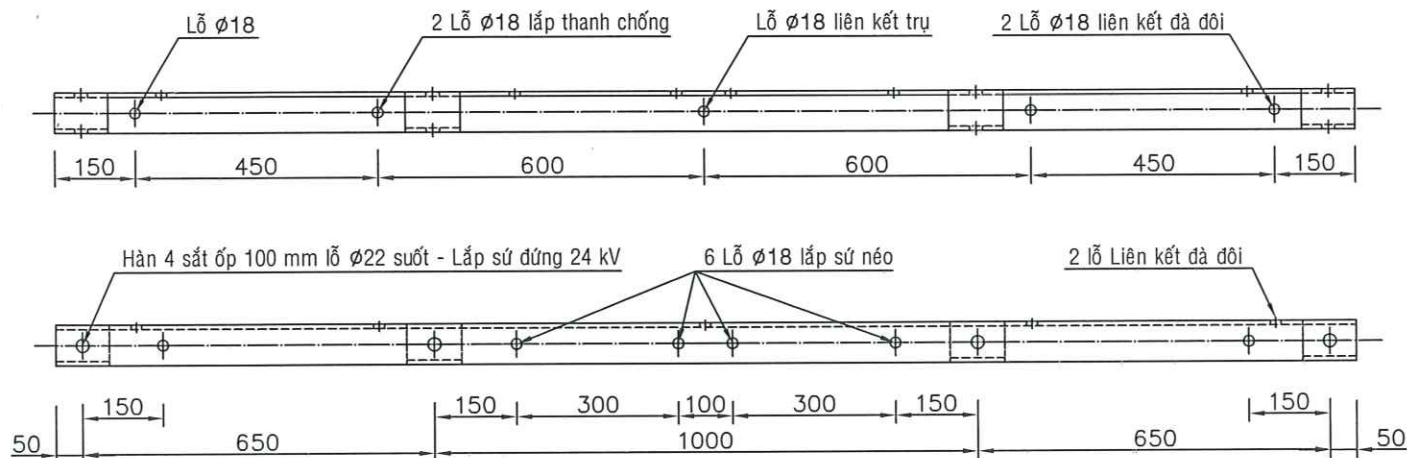
THIẾT LẬP ĐINH VĂN NHẬT MINH

**TRỤ GÓC NHỎ (ĐẾN 25°) ĐÀ LỆCH KÉP
2 M - 3 PHA BỐ TRÍ NẪM NGANG**

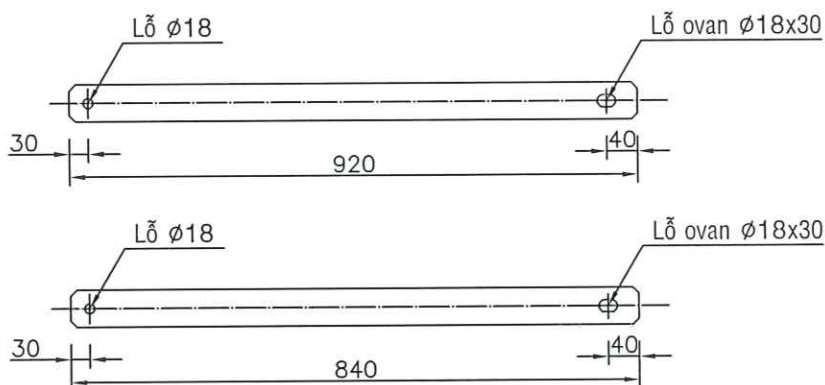
SỐ TỜ : 1/1

SỐ TC : 0829

Kí hiệu :



ĐÀ SẮT L75x75 DÀI 2,40 MÉT - ĐA NĂNG



THANH CHỐNG SẮT DẸP 60x6 DÀI 920 HOẶC 840 MM

GHI CHÚ:

- Đà sắt L75x75x6 (Hoặc L70x70x7) sử dụng cho trụ đỡ thẳng và góc nhỏ. Đà sắt L75x75x8 sử dụng trụ đỡ dây.
- Đà sắt và cây chống được nhúng Zn nóng với chiều dày lớp Zn tối thiểu 80 micro mét.

CÔNG TY ĐIỆN LỰC LÂM ĐỒNG Công trình : Sửa chữa lưới điện trung thế khu vực
ĐỘI QUẢN LÝ ĐIỆN LANG BIANG Lang Biang năm 2026

ĐỘI TRƯỞNG PHAN VĂN TRAI
TỔ KỸ THUẬT ĐOÀN VĂN TRUNG
THIẾT LẬP ĐINH VĂN NHẬT MINH

ĐÀ SẮT 2M40 VÀ THANH CHỐNG

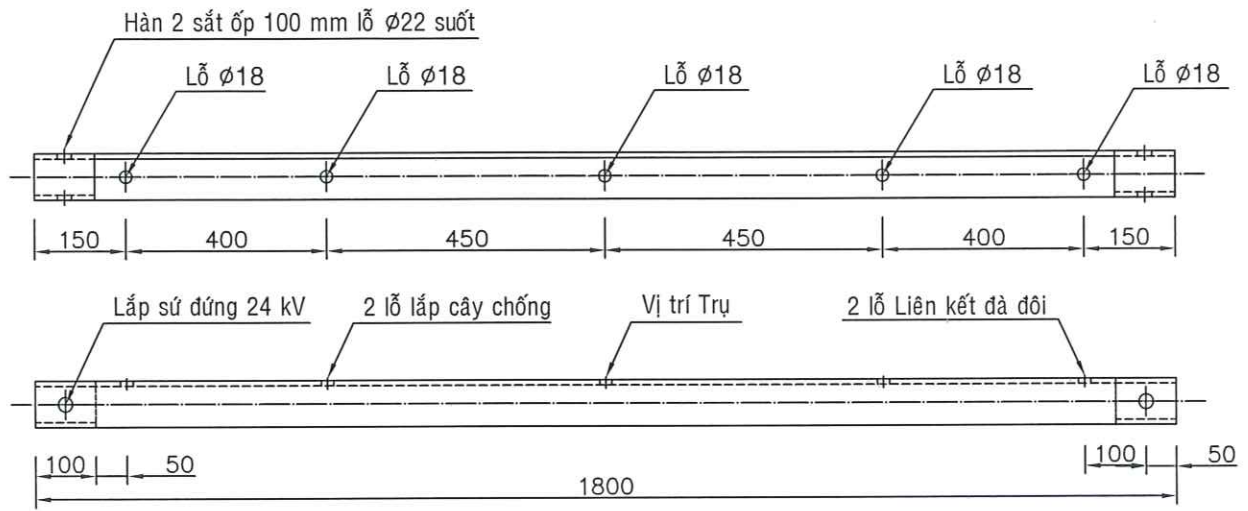
NGÀY : 15/5/2025

TỈ LỆ : 1/25

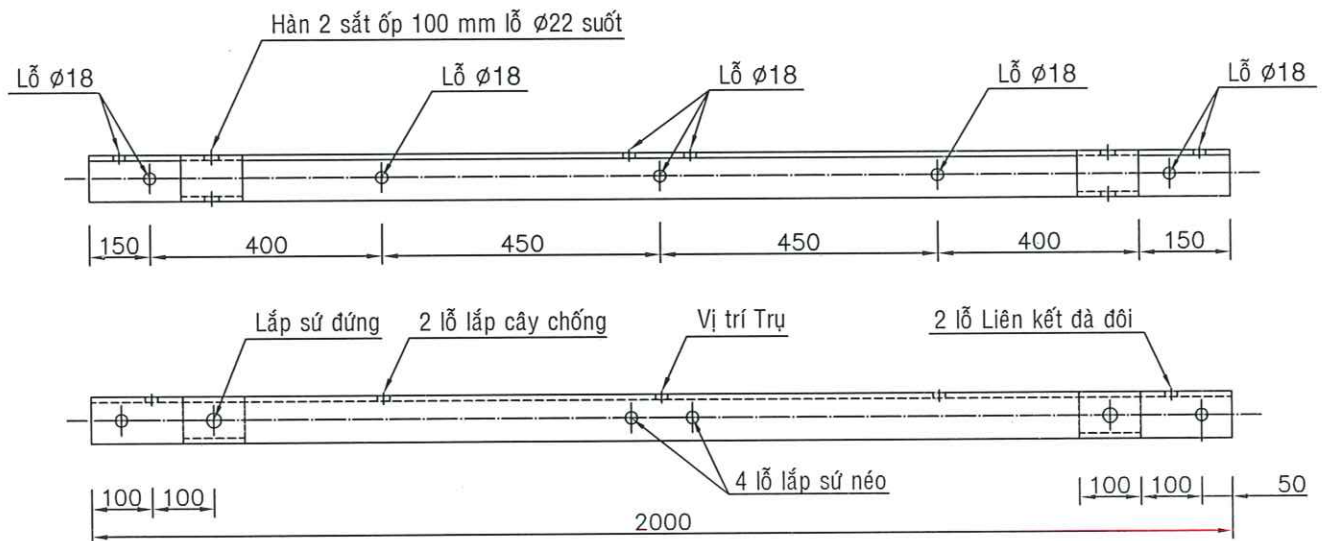
SỐ TỜ : 1/15

SỐ TC : 0303

Kí hiệu :



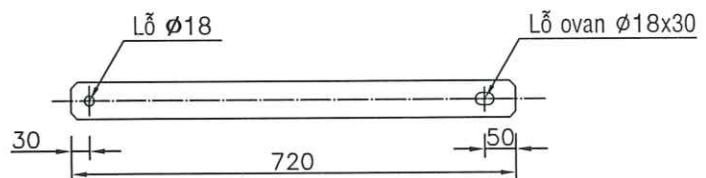
ĐÀ SẮT L75x75x6 (Hoặc L70x70x7) DÀI 2,00 MÉT - ĐỖ THẲNG



ĐÀ SẮT L75x75x8 DÀI 2,00 MÉT - DỪNG 3 DÂY PHA

GHI CHÚ:

Đà sắt và cây chống được nhúng Zn nóng với chiều dày lớp Zn tối thiểu 80 micro mét.



THANH CHỐNG SẮT DẸP 60X6 DÀI 720 MM

CÔNG TY ĐIỆN LỰC LÂM ĐỒNG
ĐỘI QUẢN LÝ ĐIỆN LANG BIANG

Công trình : Sửa chữa lưới điện trung thế khu vực
Lang Biang năm 2026

NGÀY : 15/5/2025

TỈ LỆ : 1/25

SỐ TỜ : 1/15

SỐ TC : 0302

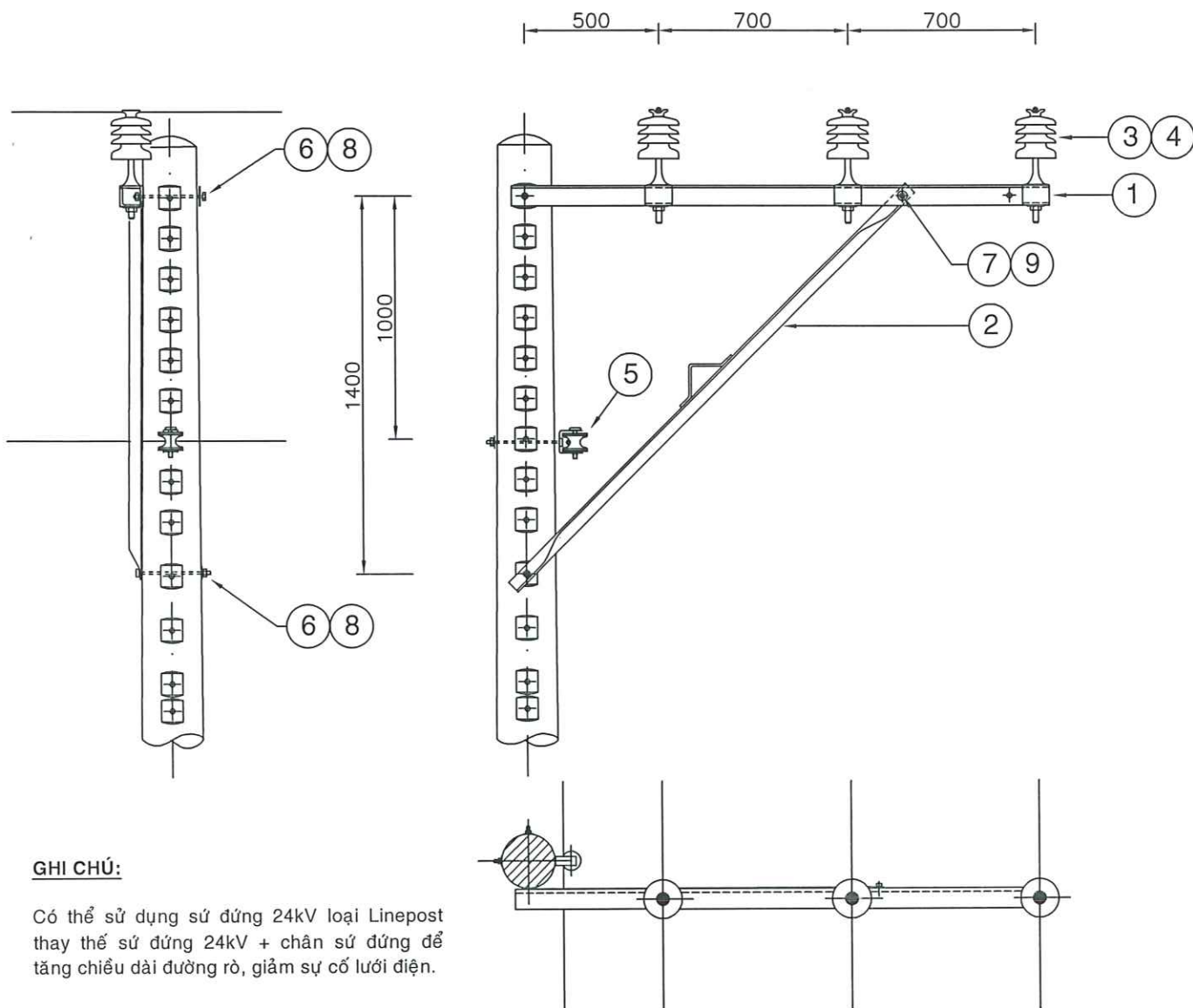
Kí hiệu :

ĐỘI TRƯỞNG PHAN VĂN TRAI

TỔ KỸ THUẬT ĐOÀN VĂN TRUNG

THIẾT LẬP ĐINH VĂN NHẬT MINH

ĐÀ SẮT 2M00 VÀ THANH CHỐNG



BẢNG LIỆT KÊ VẬT TƯ

MỤC	NỘI DUNG	ĐƠN VỊ	SỐ LƯỢNG	GHI CHÚ
1	Đà sắt L75x75x6 dài 2 m	Đà	1	Tiêu chuẩn số : 0305
2	Thanh chống sắt L 60x60x6 dài 2,10 m	Thanh	1	Tiêu chuẩn số : 0305
3	Sứ đứng 24 KV	Cái	3	
4	Chân sứ đứng	Cái	3	Mạ Zn
5	Sứ ống hạ thế và U clevis	Bộ	1	
6	Bù lông Ø 16x250	Cái	3	Mạ Zn
7	Bù lông Ø 16x35	Cái	1	Mạ Zn
8	Long đến vuông 50x50 dày 2,5 mm Ø 18	Cái	6	Mạ Zn
9	Long đến vuông 50x50 dày 2,5 mm Ø 18	Cái	2	Mạ Zn

CÔNG TY ĐIỆN LỰC LÂM ĐỒNG
ĐỘI QUẢN LÝ ĐIỆN LANG BIANG

Công trình : Sửa chữa lưới điện trung thế khu vực
Lang Biang năm 2026

NGÀY : 15/5/2025

TỈ LỆ : 1/25

ĐỘI TRƯỞNG PHAN VĂN TRAI

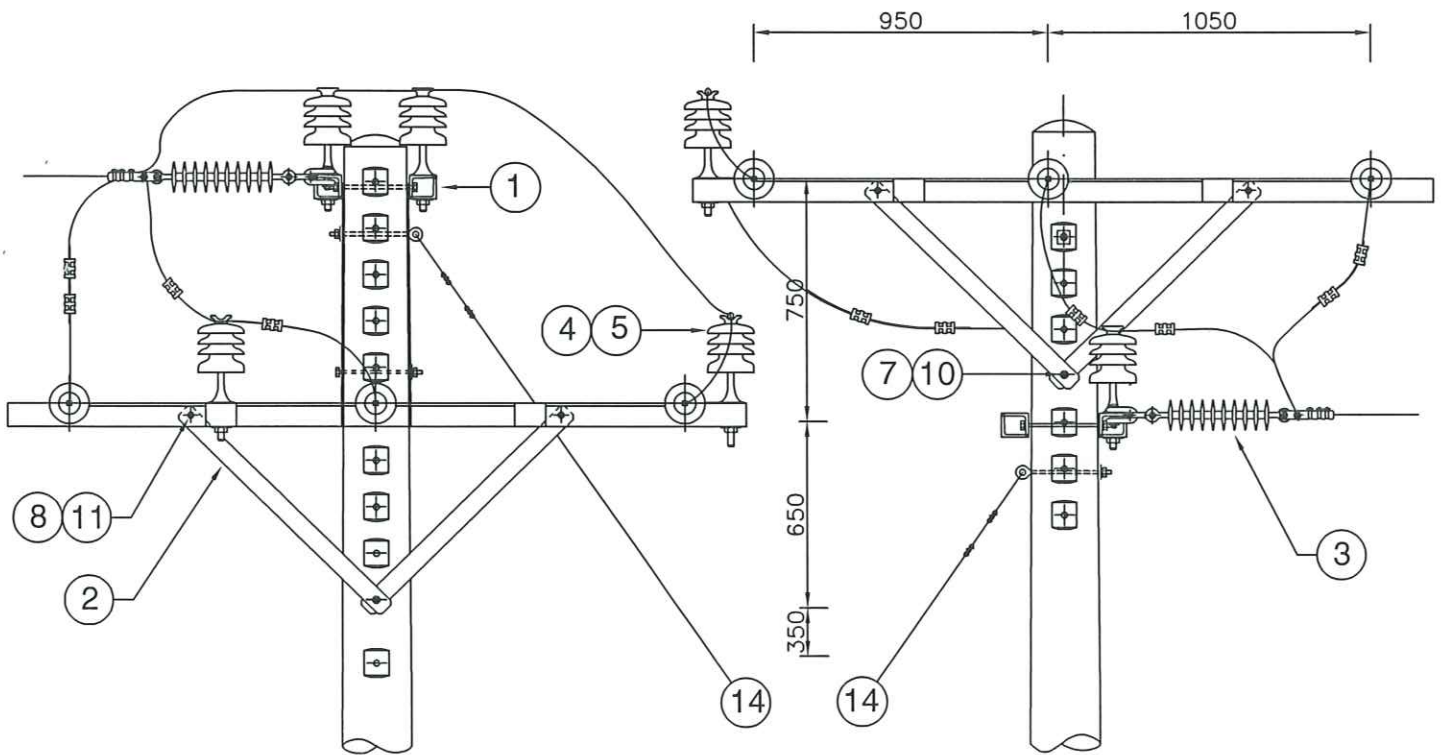
TỔ KỸ THUẬT ĐOÀN VĂN TRUNG

THIẾT LẬP DINH VĂN NHẬT MINH

TRỤ ĐỖ THẲNG ĐÀ LỆCH 2 M
3 PHA BỐ TRÍ NẪM NGANG

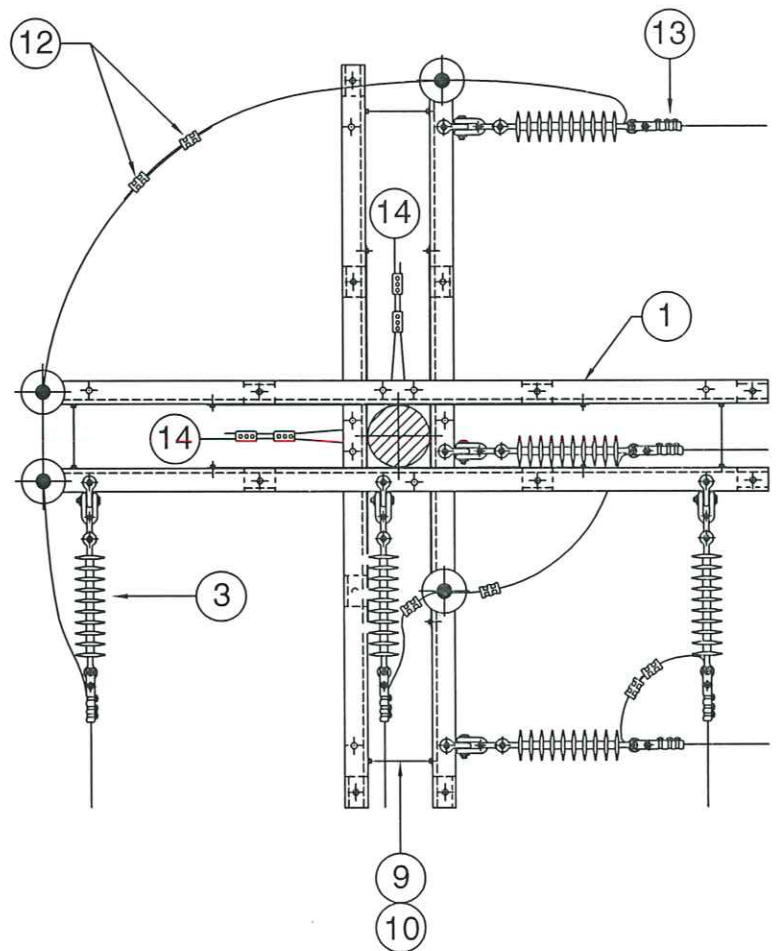
SỐ TỜ : 1/1

SỐ TC : **0805**
Kí hiệu :



GHI CHÚ:

- Dây trung hòa > 95mm², sử dụng kẹp dừng kết hợp 01 bát sứ treo (Chi tiết theo TC0601).
- Dây chằng được chọn tùy thuộc vào lực căng dây dẫn. Có thể sử dụng 4 dây chằng xuống đơn và dây chằng loại 4000Kgf hoặc 8000Kgf.
- Có thể sử dụng sứ đứng 24kV loại Linepost thay thế sứ đứng 24kV + chân sứ đứng để tăng chiều dài đường rò, giảm sự cố lười điện.



CÔNG TY ĐIỆN LỰC LÂM ĐỒNG
ĐỘI QUẢN LÝ ĐIỆN LẠNG BIANG

Công trình : Sửa chữa lưới điện trung thế khu vực
Lạng Giang năm 2026

NGÀY : 15/9/2025

TỈ LỆ : 1/25

ĐỘI TRƯỞNG PHAN VĂN TRẠI

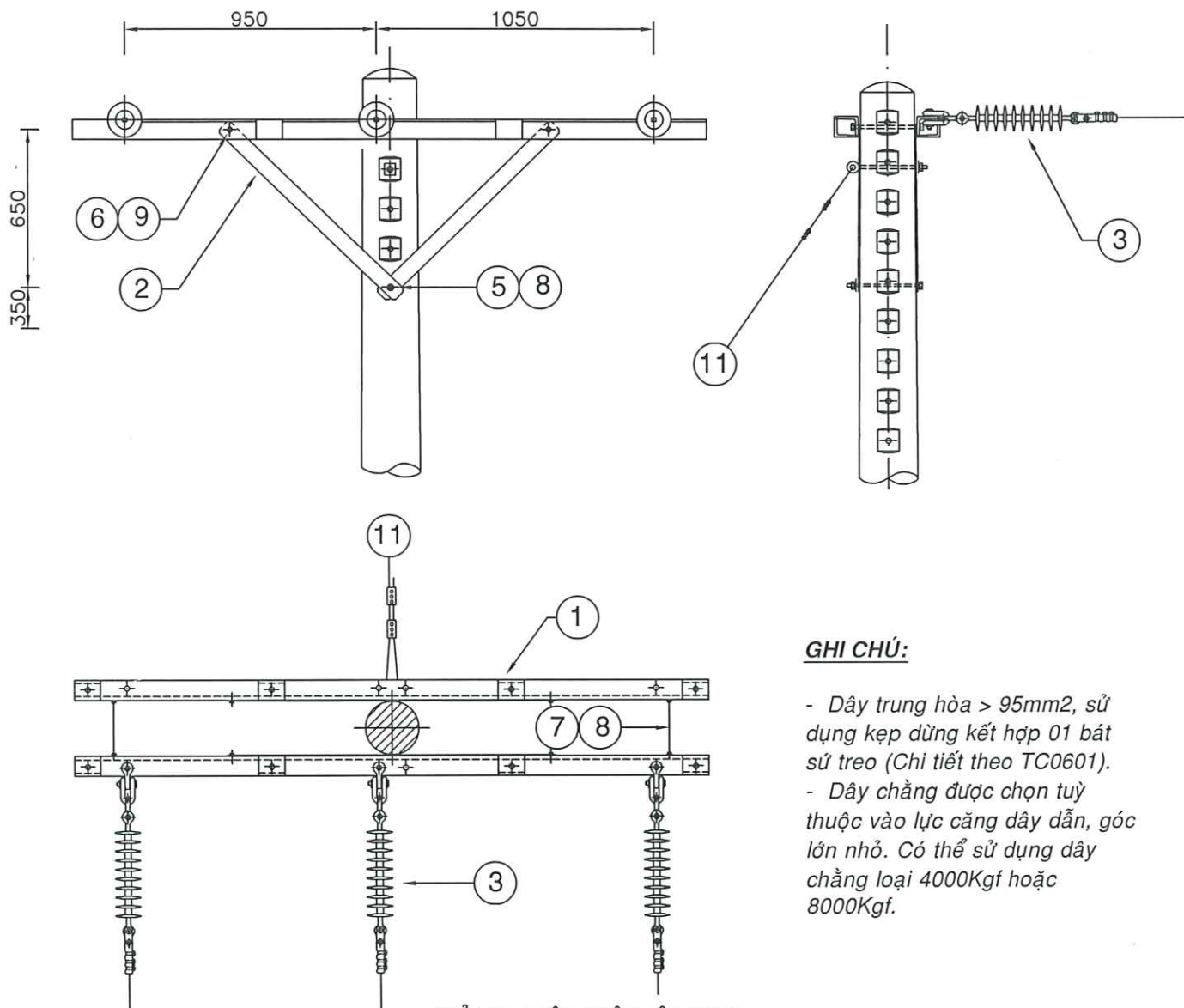
TỔ KỸ THUẬT ĐOÀN VĂN TRUNG

THIẾT LẬP ĐINH VĂN NHẬT MINH

TRỤ DỪNG GÓC LỚN (60° - 120°)
ĐÀ SẮT 2,40 M SỬ DỤNG SỨ
POLYMER

SỐ TỜ : 1/1

SỐ TC : 0830
Kí hiệu :



GHI CHÚ:

- Dây trung hòa > 95mm², sử dụng kẹp đỡ kết hợp 01 bát sứ treo (Chi tiết theo TC0601).
- Dây chằng được chọn tùy thuộc vào lực căng dây dẫn, góc lớn nhỏ. Có thể sử dụng dây chằng loại 4000Kgf hoặc 8000Kgf.

BẢNG LIỆT KÊ VẬT TƯ

MỤC	NỘI DUNG	ĐƠN VỊ	SỐ LƯỢNG	GHI CHÚ
1	Đà sắt L75x75x8 dài 2m40	Đà	2	Tiêu chuẩn số : 0303
2	Thanh chống sắt dẹt 60x6 dài 920 mm	Thanh	4	Tiêu chuẩn số : 0303
3	Chuỗi sứ Polymer 24kV và phụ kiện	Bộ	3	
4	Sứ đỡ dây (01 bát) và phụ kiện	Bộ	1	
5	Bù lông Ø 16x250	Cái	3	Mạ Zn
6	Bù lông Ø 16x35	Cái	4	Mạ Zn
7	Bù lông ven ren 2 đầu Ø 16x250	Cái	2	Mạ Zn
8	Long đến vuông 50x50 dày 2,5 mm Ø 18	Cái	10	Mạ Zn
9	Long đến vuông 50x50 dày 2,5 mm Ø 18	Cái	8	Mạ Zn
10	Kẹp đỡ dây	Cái	1	Thích hợp theo cỡ dây
11	Dây chằng dới lực	Bộ	1	

CÔNG TY ĐIỆN LỰC LÂM ĐỒNG
ĐỘI QUẢN LÝ ĐIỆN LANG BIANG

Công trình : Sửa chữa lưới điện trung thế khu vực
Lang Biang năm 2026

NGÀY : 15/5/2025

TỈ LỆ : 1/25

ĐỘI TRƯỞNG PHAN VĂN TRAI

TỔ KỸ THUẬT ĐOÀN VĂN TRUNG

THIẾT LẬP ĐINH VĂN NHẬT MINH

TRỤ DỪNG CUỐI ĐÀ 2,40 M

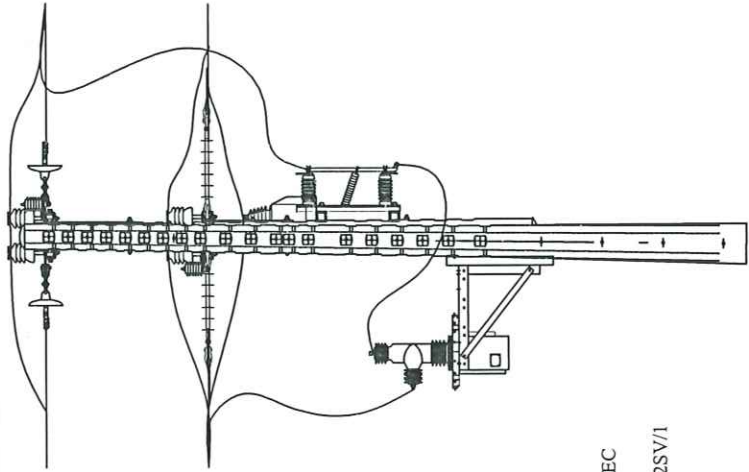
3 PHA BỐ TRÍ NẪM NGANG SỨ

DÙNG SỨ POLYMER

SỐ TỜ : 1/1

SỐ TC : 0828

Kí hiệu :



TRỤ GÂN REC
NT
Trụ 474 - Trụ 472SV/1

[illegible]

Lac Dương, ngày 05 tháng 08 năm 2025

CÔNG TRÌNH : Sửa chữa lưới điện trung thế khu vực Lang Giang năm 2026

Thay máy cắt Recloser 472SV/01 - Recloser 474/44 Phước Thành

Tên bản vẽ:

BẢN VẼ TRỤ RECLOSER

Tỷ lệ: 1/100

Kí hiệu BV: SCL

Ngày : 05/08/2025

Đinh Văn Nhật Minh

Đoàn Văn Trung

Lê Văn Dương

474/44

Hướng đi Đà Lạt

Recloser 474/44
hiện hữu

GHI CHÚ:

--- : Đường dây 22kV hiện hữu.

Recloser 478/39 hiện hữu

TRỤ BTLT 12m hiện hữu

Lạc Dương, ngày 05 tháng 08 năm 2025		CÔNG TRÌNH : Sửa chữa lưới điện trung thế khu vực Lang Biang năm 2026	
ĐỘI QUẢN LÝ ĐIỆN LANG BIANG		Thay máy cắt Recloser 474/44	
ĐỘI PHÓ	KIỂM TRA	Tên bản vẽ	BẢN VẼ MẶT BẰNG HIỆN HỮU
ĐỘI QUẢN LÝ ĐIỆN LANG BIANG - CÔNG TY ĐIỆN LỰC LÂM ĐỒNG	Đinh Văn Trung	Tỷ lệ: 1/100	
ĐỘI PHÓ	Đinh Văn Nhật Minh	Ngày : 05/08/2025	Kí hiệu BV: SCL
Lê Văn Dương		BV Số: 02/02	

472SV/01

Recloser 472SV/01
hiện hữu

Đường ống dẫn nước NM

KHU VỰC NHÀ MÁY THỦY ĐIỆN SUỐI VÀNG

Đường ĐT 722

Hướng đi đập nhà máy thủy điện Suối Vàng

GHI CHÚ:

: Đường dây 22kV hiện hữu.

Recloser 478/39 hiện hữu

TRU BTLT 12m hiện hữu

Lạc Dương, ngày 05 tháng 08 năm 2025

ĐỘI QUẢN LÝ ĐIỆN LANG BIANG



ĐỘI PHÓ

ĐỘI

QUẢN LÝ ĐIỆN

LANG BIANG -

CÔNG TY ĐIỆN LỰC

LÂM ĐỒNG

H. T. T. N. H. H.

L. V. DƯƠNG - T. T. LANG ĐỒNG

ĐỘI PHÓ

ĐỘI

QUẢN LÝ ĐIỆN

LANG BIANG -

CÔNG TY ĐIỆN LỰC

LÂM ĐỒNG

KIỂM TRA

THIẾT LẬP

Đoàn Văn Trung

Đinh Văn Nhật Minh

Tên bản vẽ:

BẢN VẼ MẶT BẰNG HIỆN HỮU

Tỷ lệ: 1/100

Ngày: 05/08/2025

Kí hiệu BV: SCL

BV Số: 01/02

CÔNG TRÌNH: Sửa chữa lưới điện trung thế khu vực Lang Biang năm 2026

Thuyết minh cái Recloser 472SV/01

_____ cầu Phước Thành _____
_____ 474/44 _____ Hướng đi Đà Lạt
_____ ④ _____
Recloser 474/44
thay thế

GHI CHÚ:

- : Đường dây 22kV hiện hữu.
- Recloser 478/29 hiện hữu
- TRU BTLT 12m hiện hữu

Lạc Dương, ngày 05 tháng 08 năm 2025



ĐỘI QUẢN LÝ ĐIỆN LANG BIANG

ĐỘI PHẠM T. T. N. H. H.

QUẢN LÝ ĐIỆN LANG BIANG - CÔNG TY ĐIỆN KƯC LÂM ĐỒNG

H. LẠC DƯƠNG - T. T. L. H. ĐỒNG

Kiểm tra	Thiết lập
	
Đoàn Văn Trung	Đinh Văn Nhật Minh

CÔNG TRÌNH : Sửa chữa lưới điện trung thế khu vực Lang Biang năm 2026	
Thay máy cắt Recloser 474/44	
Tên bản vẽ	BẢN VẼ MẶT BẰNG SỬA CHỮA
Tỷ lệ: 1/100	Kí hiệu BV: SCL
Ngày: 05/08/2025	BV Số: 02/02

472SV/01

Recloser 472SV/01

Thay thế

Đường ống dẫn nước NM

KHU VỰC NHÀ MÁY THỦY ĐIỆN SUỐI VÀNG

Đường ĐT 722

Hướng đi đập nhà máy thủy điện Suối Vàng

GHI CHÚ:

: Đường dây 22kV hiện hữu.

Recloser 478/39 hiện hữu

TRỤ 8TLT 12m hiện hữu

Lạc Dương, ngày 05 tháng 08 năm 2025

Thay máy cắt Recloser 472SV/01

Tân báo việ-

BẢN VẼ MẶT BẰNG SỬA CHỮA

Tỷ lệ: 1/100

Ngày: 05/08/2025

Kí hiệu BV: SCL

BV Số: 01/02

THIẾT LẬP

KIỂM TRA

ĐỐI PHÓ

Đinh Văn Nhật Minh

Đoàn Văn Trung

Lê Văn Dương